

Línia „Limited Tracking Error“

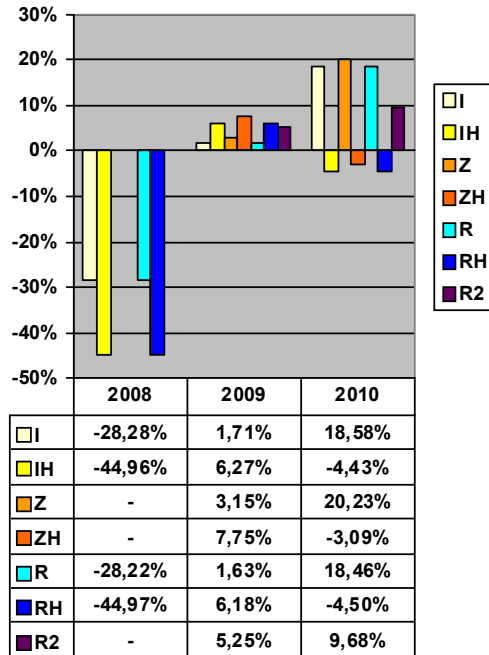
Eurizon EasyFund – Equity Japan

Tento Podfond, pôvodne pod názvom SANPAOLO INTERNATIONAL FUND – OBIETTIVO GIAPPONE, bol uvedený na trh 11. júna 2001 s počiatočnou cenou 100 Eur. Dňa 27. septembra 2002 sa do neho včlenil podfond SANPAOLO INTERNATIONAL FUND – EQUITY JAPAN. Názov fondu sa zmenil 26. februára 2008. Dňa 11. decembra sa do neho včlenil podfond GIOTO LUX FUND – EQUITY JAPAN.

Investičná stratégia	<p>Čisté aktíva tohto podfondu budú investované hlavne do akcií, dlhopisov prevoditeľných do akcií alebo do akýchkoľvek iných cenných papierov spojených s akciami kótovanými na jednom z popredných trhoch cenných papierov v Japonsku, alebo s ktorými sa obchoduje na inom regulovanom trhu v týchto krajinách.</p> <p>Investície sa budú vyberať predovšetkým na základe burzovej kapitalizácie cenných papierov v porovnaní s kapitalizáciou na trhoch, na ktorých sú registrované, zohľadňujúc ich likviditu a množstvo uvedené do obehu. Čisté aktíva tohto podfondu sa teda budú investovať najmä do akcií spoločností so strednou a veľkou kapitalizáciou.</p> <p>Pokiaľ sa čisté aktíva tohto podfondu neinvestujú do akcií, dlhopisov prevoditeľných do akcií alebo iných cenných papierov spojených s akciami, zostávajúce čisté aktíva sa môžu investovať do dlhopisov alebo iných podobných dlhových nástrojov. Podfond bude navyše oprávnený vlastniť nástroje peňažných trhov a hotovosť vrátane vkladov v úverových inštitúciách v rámci zákonom povolených limitov a limitov, ktoré sú označené v úplnom prospekte v časti „Investičná stratégia a obmedzenia investovania“.</p> <p>Podfond môže napokon využiť finančné techniky a nástroje v rámci limitov a za podmienok uvedených v úplnom prospekte v časti „Techniky a nástroje“. Tieto techniky a nástroje sa použijú výlučne len vtedy, ak neovplyvnia kvalitu investičnej stratégie podfondu.</p>
Profil rizika	Na základe vyššie uvedených pravidiel vykazujú podielové listy kategórie R, R2, RH, I, I2, IH, Z a ZH vysoký profil rizika (5).
Provízia za správu	<p>Kategória R, kategória R2, kategória RH, kategória I, kategória I2, kategória IH: 1,80 % p.a., vypočítaná na základe mesačného priemeru čistej hodnoty aktív podfondu, splatná mesačne.</p> <p>Kategória Z, kategória ZH: 0,40 % p.a., vypočítaná na základe mesačného priemeru čistej hodnoty aktív podfondu, splatná mesačne.</p>
Benchmark	<p>MSCI Japan, index kapitalizácie trhu upravovaný podľa voľnej pohyblivosti, ktorý zahŕňa akcie kótované na japonskej burze.</p> <p>Index môže byť vyjadrený v eurách, USD alebo v lokálnych menách s cieľom odrážať znaky každej kategórie podielov podfondu.</p> <p>Typ benchmarku: s reinvestovanými čistými dividendami (celková čistá návratnosť).</p>
Investičný manažér	Eurizon Capital S.A.

Línia „Limited Tracking Error“

Výkonnosť



Hodnota podielových listov môže klesať alebo stúpať a predchádzajúca výkonnosť nie je garanciou budúcej výkonnosti. Vyššie uvedený histogram predstavuje výkonnosť kategórií aktívnych podielových listov v deň publikovania tohto zjednodušeného prospektu, a to len za celé roky.